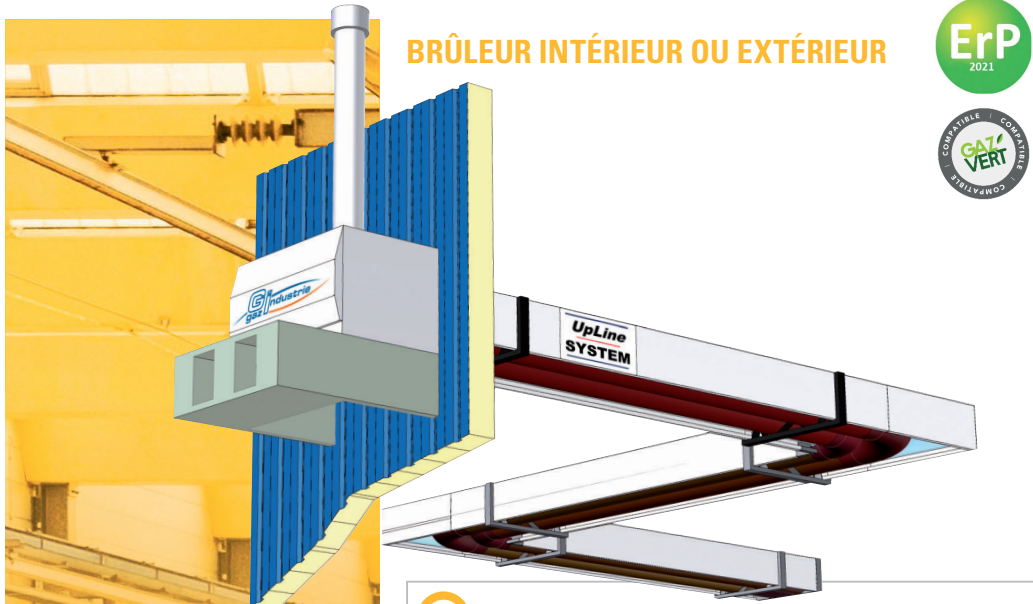


UpLine SYSTEM

PUISSANCE ET FLEXIBILITÉ



BRÛLEUR INTÉRIEUR OU EXTÉRIEUR



DESRIPTIF

- Puissances de **100 à 300 kW**
- Longueur de bande radiante pouvant aller jusqu'à 220 mètres (version monotube)
- Brûleur 2 allures
- Réflecteur avec isolant haute densité M0 (faible température de contact) et tôle de finition latérale
- Etriers de fixation tous les 3 mètres
- Bande radiante sur mesure monotube ou bitube
- Système d'évacuation des fumées Type B

AVANTAGES

- Brûleur « Venturi » exclusif avec tête de combustion en **acier inoxydable** à régime turbulent
- Ventilateur-extracteur à grand débit garantissant une excellente homogénéité de température sur tout le réseau de bande radiante
- Absorption de la dilatation maîtrisée
- Tubes émetteurs recouverts d'une peinture spéciale brevetée à haute émissivité, pour un rendement de rayonnement optimisé
- Economie d'énergie
- Caisson brûleur **IP44 pour montage intérieur ou extérieur**
- Brûleur avec porte basculante pour une **maintenance simplifiée**

OPTIONS ET ACCESSOIRES

- **Accessoires de fumisterie:**
 - Conduits et coudes en Inox
- **Accessoires de supportage brûleur** (mural ou toiture)
- **Grilles de protection**
- **Kit atténuation acoustique**
- **Grand choix de réglations:**
 - GTC
 - Réarmement à distance
 - Report de défaut
 - Commande de plusieurs appareils



CARACTÉRISTIQUES

	100	115	150	180	200	250	300
PERFORMANCES							
Puissances calorifiques PCI/Utile (kW)	100/93	115/105,22	150/138	180/165,6	200/183	250/230	300/276
Rendement de combustion (1)	> 93%	> 91,5%	> 92%	> 92%	> 91,5%	> 92%	> 92%
Rendement Saisonnier (1)	75,3	75,3	75,4	75,9	75,7	76,2	75,4
Facteur de rayonnement (2)	0,6	0,67	0,66	0,65	0,65	0,64	0,64
Classe Nox (1)			4		3		4

CARACTÉRISTIQUES ÉLECTRIQUES

Alimentation	400 V - 50 Hz Triphasé						
Puissance électrique Max. (W)	1350	3450			4450		5700

RACCORDEMENT GAZ ET FUMÉES

Raccordement Gaz	3/4 gaz	1" gaz					
Diamètre évacuation des fumées (diam)	200 mm						
Longueur max cheminée	6						9
Type d'évacuation	B22						

GAINES (longueur mini / maxi)

Gaine M (mono gaine) Ø 300	60 / 120	80 / 130	115 / 140	140 / 180	160 / 190	190 / 220	220 / 250
Gaine M (gaine double) 2 x Ø 300	35 / 50	50 / 70	60 / 80	80 / 110	90 / 115	110 / 130	130 / 160
Poids (kg)	90	230			240		260

CONSOMMATION GAZ

Gaz Naturel G20 - Débit gaz en m ³ /h (3)	10,58	12,17	15,87	19,05	21,16	26,46	31,75
Gaz Propane G31 - Débit gaz en kg/h (3)	7,77	8,93	11,65	13,98	15,54	19,42	23,31

PRESSION INJECTEUR

Gaz Naturel G20	18	17	14	15	9	6	5
Gaz Propane G31	36	33	36	36	31	31	31

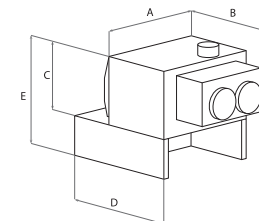
CODES

Gaz Naturel G20	ULS100-N	ULS115-N	ULS150-N	ULS180-N	ULS200-N	ULS250-N	ULS300-N
Gaz Propane G31	ULS100-P	ULS115-P	ULS150-P	ULS180-P	ULS200-P	ULS250-P	ULS300-P

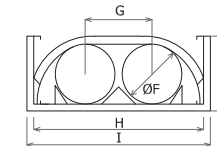
(1) Selon la réglementation ecoconception 2015/1188 et la directive d'application 2009/125/CE - (2) Selon norme EN 416-2 - (3) Conditions 15°C / 1013mbar

DIMENSIONS

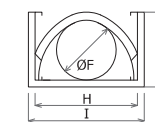
	A (mm)	B (mm)	C (mm)	D (mm)	E (mm)	F (mm)	G (mm)	H (mm)	I (mm)	J (mm)	Poids/ml (kg)
1 TUBE Ø 300 mm	1075	1142	664	1202	1049	300	-	512	580	374	19
2 TUBES Ø 300 mm	1075	1142	664	1202	1049	300	335	850	918	374	28



Brûleur



Gaine bitube



Gaine monotube