

○ Tubes radiants "BTwin™" Le CHOIX et l'EXCELLENCE



- Puissance : 16,5 à 45 kW PCI
- Longueur : 3,8 à 17 mètres
- **Rendement de Rayonnement exceptionnel 73 %** (BTH2R et BTLH2R)
- Economies d'énergie
- Chauffage global ou par zones

○ UTILISATIONS

- Bâtiments industriels
- Ateliers de production
- Garages automobiles
- Halls et parcs d'expositions
- Entrepôts
- Surfaces commerciales
- Sports/loisirs

○ 6 VERSIONS

- Compacts
- Linéaires
- Haut Rendement de Combustion (BTH - BTLH)
- Hauts Rendements de Combustion et de Rayonnement (BTH2R - BTLH2R)



○ BTwin™ version "BT" COMPACT



○ BTwin™ version "BTH2R" COMPACT HAUTS RENDEMENTS



○ Les atouts de la gamme BTwin™

- Choix du niveau de **performance** (avec ou sans convertisseur)
- **Rendement de Rayonnement** optimisé
- Brûleur Gaz Industrie : système venturi, flamme très longue et **fonctionnement silencieux**, avec système breveté de **centrage de flamme**
- **Accessibilité** parfaite des composants (boîtier de contrôle débrochable, mono-électrode, ligne gaz monobloc...)
- **3 possibilités d'évacuation** des produits de combustion
 - individuelle
 - Type C (ventouse horizontale ou verticale)
 - raccordement sur 1 collecteur pour évacuation centralisée
- Equipements optionnels :
 - transformateur d'isolement
 - report de signalisation défaut



○ BTwin™ version "BTLH2R" LINÉAIRE HAUTS RENDEMENTS



o Tubes radiants "BTwin"[™]

Le CHOIX et l'EXCELLENCE



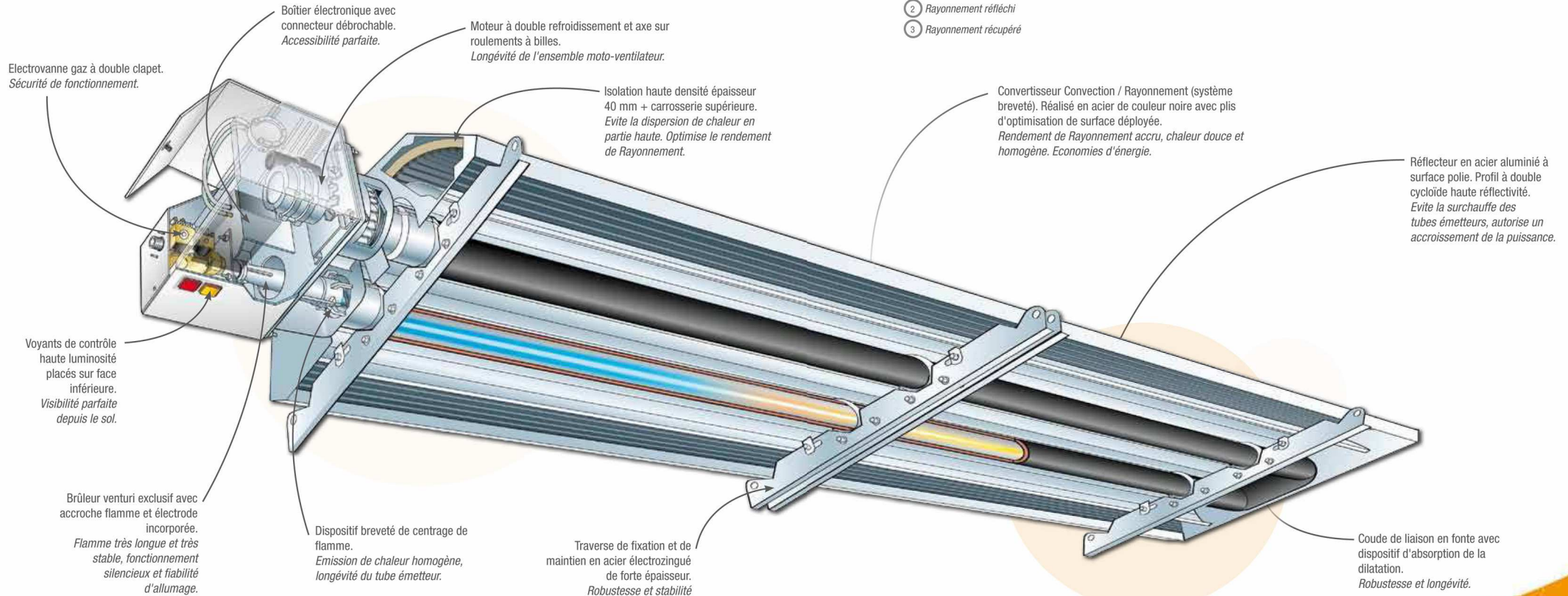
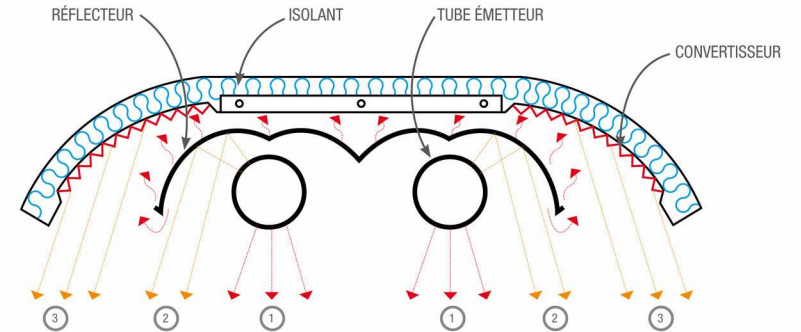
SYSTEME BREVETE

o Exemples d'applications



o BTwin[™] version "BTH2R" :

Le convertisseur transforme la convection en Rayonnement. Rendement optimal : Economies d'énergie.



BTwin™ version compact

Caractéristiques techniques BTwin™ Compact

			BT17 / BTH17 / BTH2R17	BT25 / BTH25 / BTH2R25	BT35 / BTH35 / BTH2R35	BT45 / BTH45 / BTH2R45	
Débit calorifique nominal	kW PCI		16,5	25	35	45	
	2H	20 mbar	m³/h	1,75	2,65	3,7	4,76
	2L	25 mbar	m³/h	2,03	3,08	4,31	5,54
Débit gaz nominal	3P	37 mbar	kg/h	1,28	1,94	2,72	3,5
	Ø raccordement gaz		3/4" gaz	3/4" gaz	3/4" gaz	3/4" gaz	
Tension électrique			230/240V 50Hz Monophasé	230/240V 50Hz Monophasé	230/240V 50Hz Monophasé	230/240V 50Hz Monophasé	
Puissance électrique démarrage			VA	115	115	115	



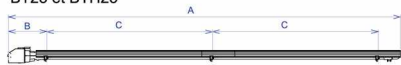
Dimensions BTwin™ Compact (mm)



BT17 et BTH17



BT25 et BTH25



BT35



BTH35 et BT45



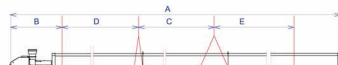
BTH45



BTH2R17



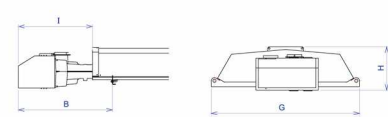
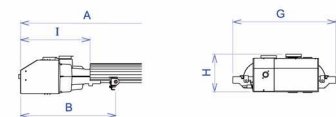
BTH2R25



BTH2R35



BTH2R45



	BT17	BTH17	BTH2R17	BT25	BTH25	BTH2R25	BT35	BTH35	BTH2R35	BT45	BTH45	BTH2R45
A	3810	3882	4970	5020	5770	8260	8540	8260	10670	10820		
B	580	602	580	602	580	602	580	650	580	650		
C	2030	2030	2030	2030	2029	2430	2430	2550	2430	2430		
D		890							2490			2490
E									2250			2170
F												2360
G	630		950	630		950	630	630	950	630	630	950
H	230		280	230		280	230	230	280	230	230	280
I	430		474	430		474	430	430	528	430	430	528
Poids kg	60	61	115	70	72	142	87	120	246	126	159	318
Nb points d'ancrage obligatoires	3	3	3	3	3	3	3	4	4	4	5	5

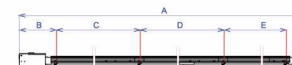
BTwin™ version linéaire

Caractéristiques techniques BTwin™ Linéaire

			BTL25 / BTLH25 / BTLH2R25	BTL35 / BTLH35 / BTLH2R35	BTL45 / BTLH45 / BTLH2R45	
Débit calorifique nominal	kW PCI		21	35	45	
	2H	20 mbar	m³/h	2,22	3,7	4,76
	2L	25 mbar	m³/h	2,58	4,31	5,54
Débit gaz nominal	3P	37 mbar	kg/h	1,63	2,72	3,5
	Ø raccordement gaz		3/4" gaz	3/4" gaz	3/4" gaz	
Tension électrique			230/240V 50Hz Monophasé	230/240V 50Hz Monophasé	230/240V 50Hz Monophasé	
Puissance électrique démarrage			VA	115	115	



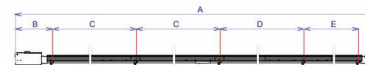
Dimensions BTwin™ Linéaire (mm)



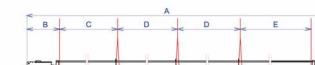
BTL25 et BTLH25



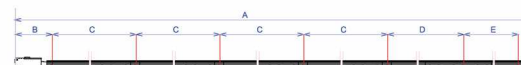
BTLH2R25



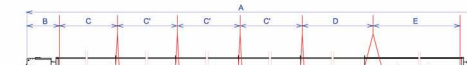
BTL35 et BTLH35



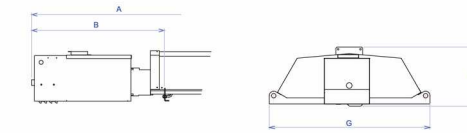
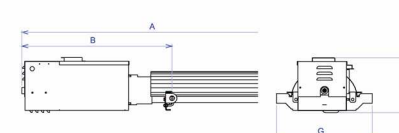
BTLH2R35



BTL45 et BTLH45



BTLH2R45



	BTL25	BTLH25	BTLH2R25	BTL35	BTLH35	BTLH2R35	BTL45	BTLH45	BTLH2R45
A	8840	8840	8840	11110	11110	11110	16060	16060	16060
B	620	620	600	640	640	600	650	600	600
C	2670	2670	2640	2670	2670	2640	2670	2670	2640
C'									2670
D	2670	2670	2670	2670	2670	2670	2270	2270	2400
E	2520	2520	2580	2120	2120	2180	2120	2120	2060
G	400	400	720	400	400	720	400	400	720
H	230	230	265	230	230	265	230	230	265
Poids kg	63	65	127	91	94	226	122	123	320
Nb points d'ancrage obligatoires	4	4	4	5	5	5	7	7	7